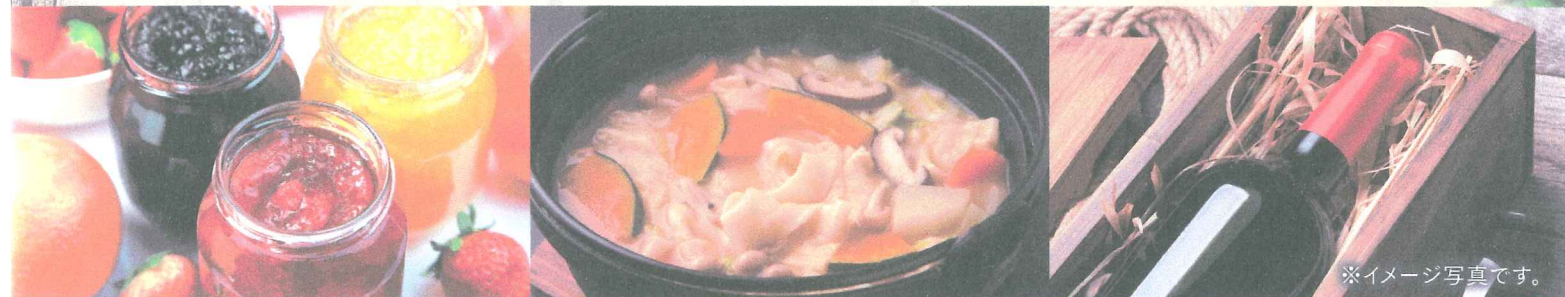




農商工連携

食品・加工品等の展示商談会!

マッチングフェア2019



※イメージ写真です。

出展社を募集します!!

来場者数500名を超える県内有数の食品・加工品の展示商談会です。

この機会にビジネスの幅を広げてはいかがでしょうか!!

出展メリット

国等の施策を有効活用し、
新商品開発をサポート!

農商工連携・地域資源活用・新連携・6次産業化など、
国等の施策の紹介や相談に対応するコーナーを設置し、農
商工等連携・6次産業化などの活動を促進します。

出展メリット

バイヤーに直接
商品を売り込める!

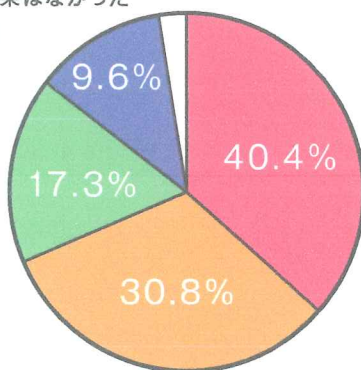
会場内にバイヤー及びバイヤー経験者等による「個別商談
会」コーナーを設置。自社商品を直接売り込むことができる
機会を設けます。



その他、役に立つ情報を
収集できた **9.6%**

自社商品の魅力を
PRできた **17.3%**

特に成果はなかった
1.9%



契約が成立した **40.4%**

具体的な商談先や連携先が
見つかった **30.8%**

7ヶ月後に実施した出展社向けのフォローアップアンケートより
※回答数52社(平成30年8月末現在)



バイヤーからのアドバイスが
商品のブラッシュアップにつながった。

出展メリット

自社開発商品を展示、
バイヤーにPRできる!

出展社が来場バイヤーに対して、出展ブースにて商品の展
示・試食・試飲の提供を行い、自社商品の魅力をPR。
その場で商談を行うことができます。

出展メリット

支援機関による
出展社同士のマッチング!

支援機関による出展社同士のマッチングを行い、新たな商
品の開発や取り組みを促進します。(山梨県中小企業経営
革新サポート事業の一環として実施します。)

募集要項は裏面をご覧ください。

フェイスブックで情報を発信しています!



出展社募集要項

開催日

平成31年1月23日(水) 12:00~17:00

場所

アピオ甲府 本館1階 ※今回より会場が変更になりますのでご注意ください。
山梨県中巨摩郡昭和町西条3600 TEL. 055-222-1111

募集数

100社 (定数に達し次第募集を締め切らせていただきます)

対象者

①農商工連携・地域資源活用・6次産業化事業取り組み企業 ②県内中小企業
③県内農林漁業者 ④大学等教育機関 ⑤各種支援機関 ⑥市町村等行政機関

出展料

1ブース 5,000円(税込)

1~1,500W 使用時 +2,000円 1,501~3,000W 使用時 +4,000円

出展料は、当日受付にてお支払い下さい。

※電気を使用する場合は別途電気使用料がかかります。

なお、お申し込み後に出展社様のご都合で、出展を取り消される場合の出展料は返金できませんので、予め承知置きますようお願いいたします。

(キャンセル料・・・11月1日(木)~開催日まで：出展料の100%)

ブース

(1) 1ブースのサイズ[長テーブル1台(奥行60cm×横180cm)]

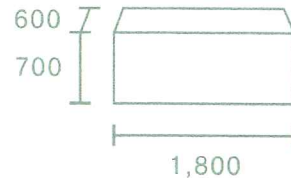
※ポスター・パネル等掲示用ボード等の用意はありません。

(2) 白布(長テーブル1台用)

(3) 企業名掲示(主催者側で用意します。)

(4) 電源は、試食提供など最低限のものに限ります。(※要事前申込)

(5) 旗など視界をさえぎる物の使用はできません。



申込方法

山梨県商工会連合会ホームページ

<http://www.shokokai-yamanashi.or.jp/>より出展申込書をダウンロードできます。

「出展申込書」に必要事項をご記入の上、各商工会または共催支援機関へお申し込みください。

申込締切

平成30年10月31日(水)

※定員になり次第締め切ります。

主催：山梨県商工会連合会・県内23商工会

共催：山梨県中小企業サポート連携拠点会議〔山梨県・やまなし産業支援機構・山梨県中小企業団体中央会・甲府商工会議所・富士吉田商工会議所・山梨県信用保証協会・日本政策金融公庫甲府支店・商工組合中央金庫甲府支店・山梨中央銀行・甲府信用金庫・山梨信用金庫・山梨県民信用組合・都留信用組合〕山梨県中小企業診断士協会・JAバンク山梨・やまなし観光推進機構(順不同)

後援：関東経済産業局・関東農政局・中小企業基盤整備機構 関東本部・全国商工会連合会(順不同)

お問い合わせ先

山梨県商工会連合会 経営支援課

(担当：円城寺・深澤)

〒400-0035 山梨県甲府市飯田2-2-1

TEL. 055-235-2115

E-mail. matchingfair@shokokai-yamanashi.or.jp

HP. shokokai-yamanashi.or.jp/info/H30_noshokorenkei.html

