



アルピー通信

●南アルプス市商工会
山梨県南アルプス市飯野2812
TEL.055-280-3730 FAX.055-280-3731
●発行人 / 小林 寛樹 ●年10回発行
●協賛協力 / 株式会社 渡辺新聞店
南アルプス 林屋新聞店

http://www.minamialps-shokokai.jp



ハッピーパーク さくらんぼ祭り

2016 6 / 5 (日曜)
雨天決行

AM9:00~PM3:00
会場:ハッピーパーク

さくらんぼと新鮮野菜をWゲット!!



「日本航空高等学校
太鼓隊」



鼓摩の会 和太鼓和楽



さくらんぼの「種」飛ばし大会

- 受付開始 10:00~(会場受付テントにて先着500名)
- 競技時間 10:00~12:50
- 参加賞 参加者全員にさくらんぼ(約40g)プレゼント!
- 競技内容 さくらんぼの種を2回飛ばして距離を競います。

レディースの部3勝の記録を今年こそ破ろう!

- 【部 門】
- ◆一般の部(中学生以上の男性)
 - ◆レディースの部(中学生以上の女性)
 - ◆子供の部(小学生以下の男女)

表彰:各部門上位5名を表彰 13:10~
賞品:優勝...さくらんぼ1kg
準優勝...さくらんぼ800g
第3位...さくらんぼ500g
第4位...さくらんぼ400g
第5位...さくらんぼ300g

歴代女性優勝者「名取さん」記録10.68m

ステージショー

- ランド・マーク(生バンド演奏)
- クラウン・ハルポー大道芸
- 小島加奈&信玄ロック愛好会
- 日本航空高等学校 太鼓隊
- 鼓摩の会 和太鼓和楽
- フジサクラ塾



小島加奈 クラウン・ハルポー

詰め放題 & 野菜特価1袋100円コーナー

- お菓子詰め放題:参加費100円(小学生以下・なくなりしだい終了)
- 野菜特価 1袋100円セール(先着200名様(100名様×2回) 1回目11:30~ 2回目13:30~ ※6/3(金)新聞折込チラシ記載整理券部分を持参した先着200名



園児めり絵でプレゼントコーナー

- アルピー(商工会キャラクター)のめり絵持参で、お菓子などプレゼント

南アルプス市のイラストレーター
オエムシも、来るよ!!

無料ががおえコーナー

- 先着30名様(1人1回、1枚で4名までOK)で終了します。
- 10:00~12:00(予定)
- 12:00~撮影タイムと一緒に遊びましょう!
- 希望者には、オリジナル面白イラストプレゼント! (そのうち価値が上がるかも...笑)

告知

イベント出店業者への連絡方法について

商工会が関係するイベントの出店者募集の連絡は公平性を保つため、「商工会ホームページ」もしくは「アルピー通信」での情報提供となりますので、ご理解ご協力のほど宜しくお願いいたします。

模擬店 計21店

- やきそば、お好み焼き、たこ焼き、かき氷、クレープ等
- フリーマーケット同時開催
- アクセサリー、園芸、アート工房等
- その他
- ふあふあ&電動バッテリーカー

特集 工場潜入レポート 第4弾



市内には大きな工場がたくさんあります。でも、何を作っているの?どんな会社なの?という声をよく聞きます。そんな声にお応えして、南アルプス市工業団地連絡協議会の会員企業の工場に突撃レポートしてきました。

●南アルプス市工業団地連絡協議会とは
市内の工業団地 企業が、情報交換や経営基盤強化等の交流を深め、地域工業振興の活性化に貢献することを目的に、平成15年に組織化されました。現在、市内の46企業が加盟しています。

豊かさへの貢献、創造への挑戦、自然との調和

富士電機株式会社

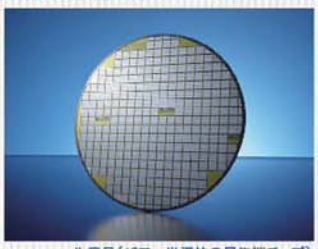
山梨製作所(飯野工業団地)



富士電機株式会社は、主に産業・社会インフラ分野においてパワーエレクトロニクス関連の電気機器を幅広く手掛ける、日本を代表する電機メーカーです。山梨製作所は平成3年に飯野地内に設立し、雄大な富士を望む敷地面積16万㎡の工場では、電気機器の電力コントロールに必要な「パワー半導体」の素子(チップ)を社員100名で製造しています。パワー半導体は、「緑の下の力持ち」として家電からパソコン、自動車・鉄道・工作機械など様々な機器に使われ、省エネ化や高効率化の重要な役割を担っています。また山梨製作所は、毎年桃源郷マラソンに特別協賛(ゼッケン Sponsor)し、今大会からは敷地内に給水所を設け参加者をサポートするなど、地域貢献にも取り組んでいます。



第14回桃源郷マラソンでの給水所



生産品(パワー半導体の最先端チップ)

【会社概要】
会社名: 富士電機株式会社 山梨製作所
住所: 山梨県南アルプス市飯野221-1
電話番号: 055-285-6111
事業内容: パワー半導体素子(チップ)製造
ホームページ <http://www.fujielectric.co.jp/>

「南アルプス市雇用創出奨励金」対象セミナー (※1) 就職に役立つ

※1:この講座の受講者を雇用した市内事業主に対し、奨励金が交付される制度です。(詳細は南アルプス市役所観光工課へお問い合わせください。)

速攻で
仕事に使える

求職者対象 ビジネス文書作成講座

職場や取引先とのコミュニケーションを円滑にするために欠かせないビジネス文書。ビジネス文書の目的は、要件を正確・明確・簡潔に伝えることです。この講座では、ビジネス文書作成の基礎を身につけるとともに、チラシ作成やグラフ・集計表作成など、ワードとエクセルを使い、速攻で仕事に使い、就職に役立つスキルを学びます。

- 対象者 市内の求職者(ワード・エクセルが操作できる方)
- 日時 6/23(木)・6/27(月) 6/30(木)・7/4(月) 7/7(木) 全5日間 19:00~21:00
- 場所 南アルプス市商工会 2階 会議室
- 定員 20名(先着順)
- 受講料 2,000円



お問い合わせ・主催/ 南アルプス市商工会(担当 田辺・加賀美) TEL:055-280-3730 FAX:055-280-3731
お申し込み 協力/ 南アルプス市役所 観光工課

講座内容	1 ビジネス文書作成 ①ビジネス文書作成基礎 ②チラシ作成 ③演習課題 (通知書作成・キャンペーンチラシ)
2 集計・分析資料作成	①計算式とグラフ ②ワークシート間の集計 ③演習課題(売上分析資料・予算実績表)
3 ワード・エクセル複合操作	①ワードとエクセルの連動 ②演習課題(キャンペーンDM)
4 修了認定試験	どこまで身についたか、簡単な試験を行います。(修了証交付)

講師: (株)ピーシーワークス 中込・久保

南アルプス警察署から警察官採用のお知らせ

平成28年度 第2回 山梨県警察官採用試験を行います

- ◆警察官 A 採用予定人員
 - 男性12名程度
 - 警察官武道指導・柔道又は剣道(男性)2名程度
 - 女性2名程度
- ◆警察官 B 採用予定人員
 - 男性29名程度
 - 女性6名程度
- ◆試験に関するお問い合わせ・受験申込書請求先

- ◆受付期間
 - 平成28年7月25日(月)から
 - 平成28年8月19日(金)
- ◆第1次試験日
 - 平成28年6月中旬に公表予定



南アルプス警察署 又は 市内各駐在所
電話 055-282-0110(代)

改正山梨県暴力団排除条例の概要

平成28年8月1日施行

- ◆暴力団排除特別強化地域の設定
甲府市中心街・石和温泉街
- ◆青少年の健全育成を図るための措置
暴力団員が、青少年(18才未満)に対し、暴力団事務所へ立ち入らせること、支配下に置く目的で面会を要求したり電話やメール送信等をするを禁止します。
- ◆事業者等の措置に関する強化
旅館、ホテル、ゴルフ場の事業者は、暴力団の活動を助長すること等を知って施設の使用契約を結ぶことを禁止します。
- ◆暴力団員への名義貸し行為の禁止
暴力団員であることを隠蔽するために名義を貸したり、暴力団員が他人の名義を利用することを禁止します。



条例に関するお問い合わせやご相談は、下記までご連絡ください。

南アルプス警察署 刑事課
電話:055-282-0110 内線382
月~金 8:30~17:00(祭日を除く)

お譲りいたします! ケヤキテーブル 他



6人掛けテーブル(赤ケヤキ材)・椅子(スギ材)6人掛け
4人掛けテーブル(赤ケヤキ材) 座卓 ※他業務用鍋等
●お問い合わせ先 料理と食事処 山作
南アルプス市鮎沢1319 TEL:055-283-0118(窪田)

夏期源泉相談会のご案内

- 相談日程 6月24日(金)~7月8日(金) ※土日を除く
- 受付時間 (午前の部)① 9:00~10:00 ② 10:00~11:00 (午後の部)③ 13:30~14:30 ④ 14:30~15:30
- 会場 南アルプス市商工会 本所
- 必要書類 ・平成28年1月~6月に支払った給与の明細
・昨年の納付書及び源泉徴収簿の控え
・納付書

相談会は完全予約制となります。左記日程時間内でご予約の上、ご来所下さい。
予約専用・お問い合わせ
TEL:055-284-3054